

# ILCO Bauträger & Baumanagement GmbH

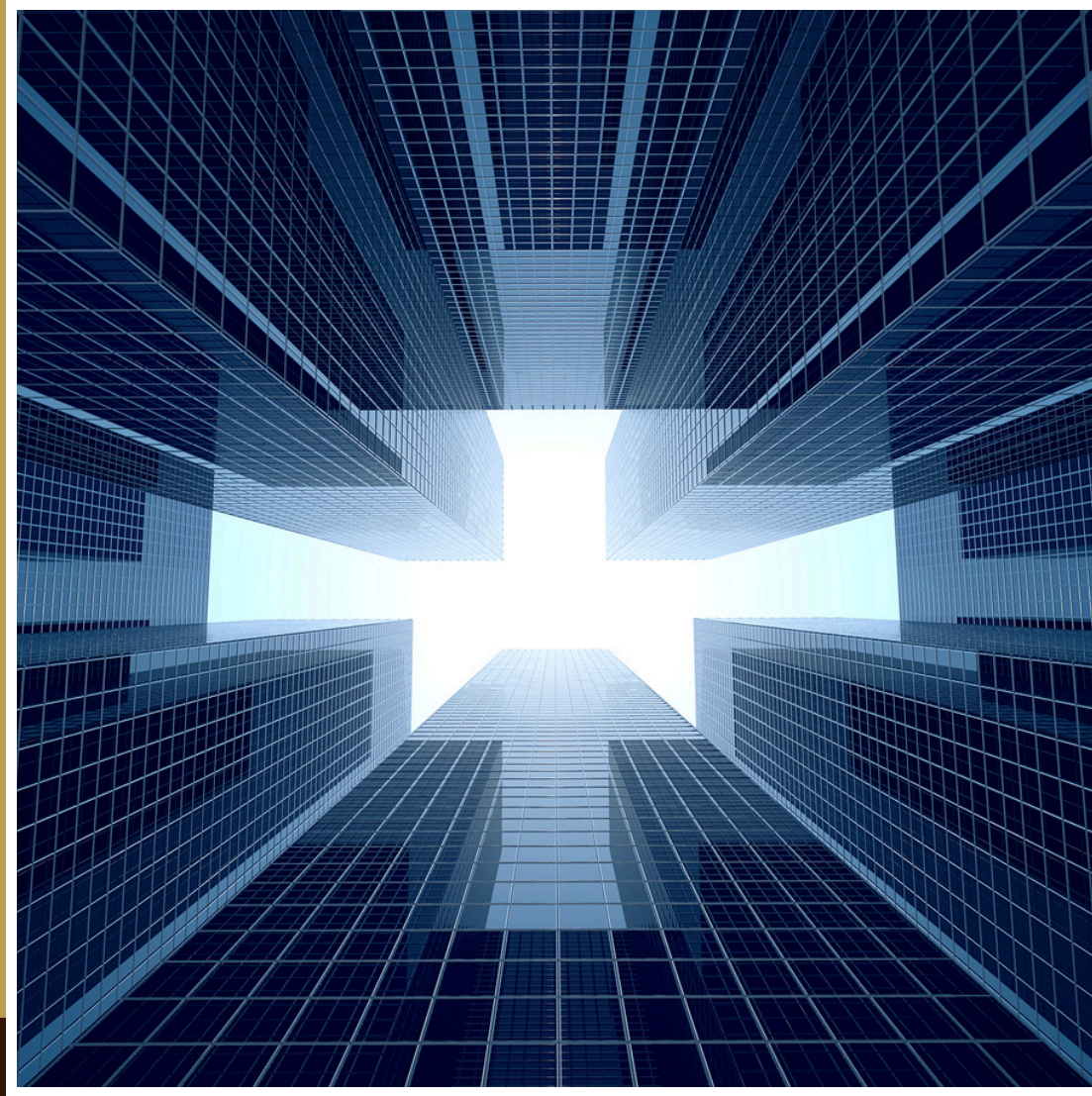
Wir bauen Vertrauen auf



**ILCO** MANAGEMENT  
**BAU.** BAUTRÄGER  
PROJEKTENTWICKLUNG  
GMBH



[www.ilco-bau.de](http://www.ilco-bau.de)



## ENTWICKLUNG GRÜNER URBANISIERUNG

- ANGESICHTS DER HERAUSFORDERUNGEN DER DIGITALEN REVOLUTION UND DER IMMOBILIENTRANSFORMATION SOLLTE UNSERE VISION SEIN AUF NEUESTEM STAND DER IMMOBILIENENTWICKLUNG ZU SEIN
- ES IST MEHR ALS EIN VERSPRECHEN. ES IST EINE REISE ZUR ERFAHRUNG DER NEUENTWICKLUNG.
- ES IST NICHT NUR EIN ORT. ES IST EINE BEGEGNUNG, DIE UNS DAZU ZWINGT, EINE BINDUNG ZWISCHEN UNSEREN INVESTOREN UND UNS HERZUSTELLEN.

# UNSERE KERNGESCHÄFTSWERTE

• GESCHÄFTSWERTE EINES UNTERNEHMENS DEFINIEREN SEINE DNA UND PERSÖNLICHKEIT.

• WIR LIEBEN HERAUSFORDERUNGEN UND ÜBERNEHMEN VERANTWORTUNG.

• ALS ILCO BAU HABEN WIR SIEBEN KERNGESCHÄFTSWERTE



# FACHWISSEN & DIENSTLEISTUNGEN

IMMOBILIEN & BAU  
PROJEKT  
MANAGEMENT

GRUNDEIGENTUM  
PROJEKT & KONZEPT  
ENTWICKLUNG

GENERAL  
UNTERNEHMER

GRUNDEIGENTUM  
BERATUNG



## ILCO BAU WERTE

- ALS IMMOBILIENENTWICKLUNGSUNTERNEHMEN VERSTEHT ILCO BAU, DASS «INTEGRITÄT, PROFESSIONALITÄT, TRANSPARENZ UND FAIRNESS» DIE WESENTLICHE GRUNDLAGE UNSERES UMGANGS MIT ANSPRUCHSBERECHTIGTEN BILDEN.
- DAS GESCHÄFTSMODELL VON ILCO BAU BASIERT AUF DAS VERTRAUEN, DASS WIR UNSEREN ANSPRUCHSBERECHTIGTEN ENTGEGENGEBRACHT HABEN.
- WIR BERÜCKSICHTIGEN WIRTSCHAFTLICHE, ÖKOLOGISCHE UND SOZIALE ASPEKTE BEI DER ENTWICKLUNG UND VERWALTUNG VON IMMOBILIEN UND BETRACHTEN DIE WERTSTEIGERUNG VON IMMOBILIEN UND UNTERNEHMEN ALS UNSERE PFLICHT UND UNSER ZIEL.



- UNSER ZIEL IST ES, AUS IMMOBILIEN EINEN LANGFRISTIGEN WERT ZU GENERIEREN, UNSEREN AKTIONÄREN UND MIETERN LANGFRISTIGE VORTEILE ZU BIETEN UND BEI ALL UNSEREN AKTIVITÄTEN VERANTWORTUNGSBEWUSST MIT RESSOURCEN UMZUGEHEN.
- WIR TUN DIES, UM EINE LANGFRISTIGE WERTSTEIGERUNG DES UNTERNEHMENS UND SEINER IMMOBILIEN SICHERZUSTELLEN UM EINE ANGEMESSENE EIGENKAPITALRENDITE ZU ERZIELEN.
- WIR ENTWICKELN, BETREUEN UND VERWALTEN IMMOBILIEN UND FÜHREN DEREN PROJEKTMANAGEMENT UND BAULEITUNG DURCH.



- UNSERE ERFAHRUNG, UNSER INTERNATIONALES NETZWERK UND UNSERE LANGFRISTIGEN STRATEGISCHEN AUSSICHTEN BILDEN DIE GRUNDLAGE, AUF DER WIR DIE ZIELE ERREICHEN.

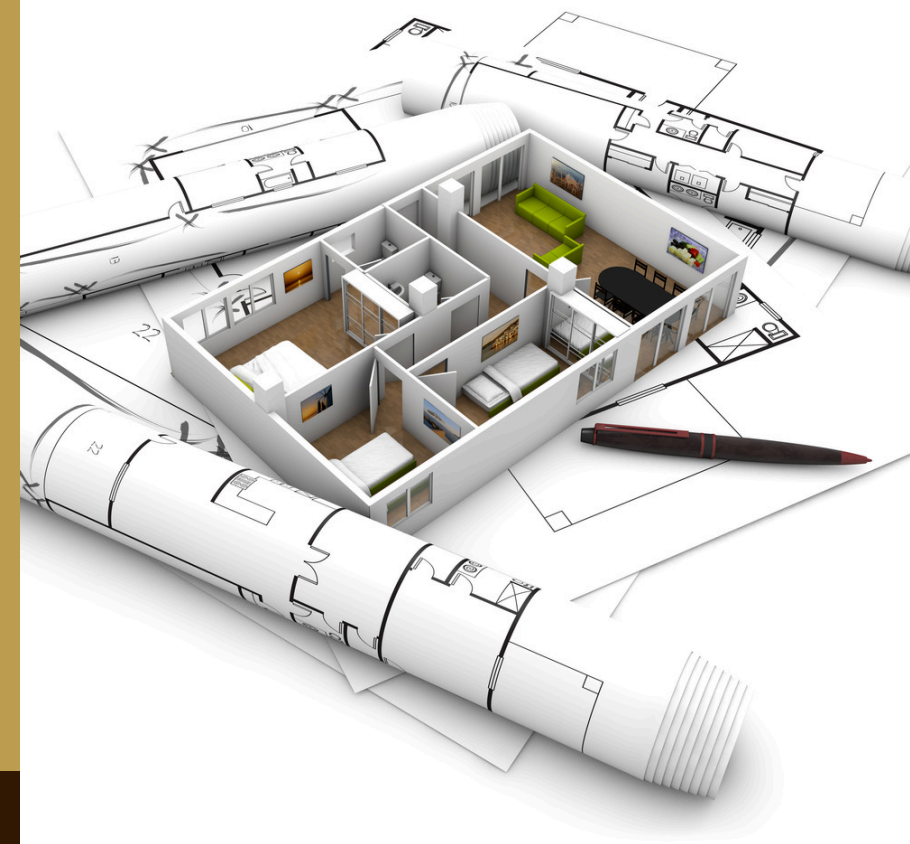


# EINIGE PROJEKTE



**ILCO  
BAU.** MANAGEMENT  
BAUTRAGER  
PROJEKTENTWICKLUNG  
GMBH

[www.ilco-bau.de](http://www.ilco-bau.de)



# EINIGE PROJEKTE



**ILCO  
BAU.** MANAGEMENT  
BAUTRAGER  
PROJEKTENTWICKLUNG  
GMBH



**ILCO** MANAGEMENT  
**BAU.** BAUTRAGER  
PROJEKTENTWICKLUNG  
GMBH

# HEIDESHEIM BAHNHOF

# HEIDESHEIM BAHNHOF



[www.ilco-bau.de](http://www.ilco-bau.de)

- JAHR: 2016-2017
- FLÄCHE: 1000 M2



**ILCO** MANAGEMENT  
**BAU.** BAUTRAGER  
PROJEKTENTWICKLUNG  
GMBH



# HEIDESHEIM BAHNHOF



## • KONSTRUKTION:

WILLIAN ASSOCIATE ARCHITEKTEN

**ILCO**  
**BAU.** MANAGEMENT  
BAUTRAGER  
PROJEKTENTWICKLUNG  
GMBH

# HEIDESHEIM BAHNHOF



- UMFANG:
- IMMOBILIEN ENTWICKLUNG
- KONSTRUKTION MANAGEMENT
- PROJEKT MANAGEMENT

**ILCO**  
**BAU.** MANAGEMENT  
BAUTRAGER  
PROJEKTENTWICKLUNG  
GMBH



# WIESBADEN, BIEBRICH WOHNUNGEN

# WIESBADEN, BIEBRICH WOHNUNGEN



- JAHR: 2021
- FLÄCHE: CA. 3.500 M<sup>2</sup>

[www.ilco-bau.de](http://www.ilco-bau.de)



# WIESBADEN, BIEBRICH WOHNUNGEN



- **UMFANG:**
- **IN ENTWICKLUNG**
- **HOTEL ZUR WOHNUMWANDLUNG**

**ILCO BAU.** MANAGEMENT  
BAUTRAGER  
PROJEKTENTWICKLUNG  
GMBH

# WIESBADEN, BIEBRICH WOHNUNGEN



Nummer	Nutzung	Geschoss	Fläche (m2)
1	Wohnung	1. UG	50 qm
2	Wohnung	1. UG	50 qm
3	Wohnung	EG	100 qm
4	Wohnung	EG	95 qm
5	Wohnung	EG	50 qm
6	Wohnung	EG	95 qm
7	Wohnung	1.OG	108 qm
8	Wohnung	1.OG	99 qm
9	Wohnung	1.OG	100,5 qm
10	Wohnung	1.OG	81,5 qm
11	Wohnung	2.OG	108 qm
12	Wohnung	2.OG	99 qm
13	Wohnung	2.OG	100,5 qm
14	Wohnung	2.OG	81,5 qm
15	Wohnung	DG	70,5 qm
16	Wohnung	DG	93,5 qm
17	Wohnung	DG	76 qm
18	Wohnung	DG	86 qm
Summe	Wohnfläche		1444 qm

- **ES ENTSTEHEN 18 SCHÖNE, GERÄUMIGE APARTMENTS IM HERZEN VON BIEBRICH.**

**ILCO BAU.** MANAGEMENT  
BAUTRAGER  
PROJEKTENTWICKLUNG  
GMBH

# WIESBADEN, OTTO-WELS STRASSE

# WIESBADEN, OTTO-WELS-STRASSE

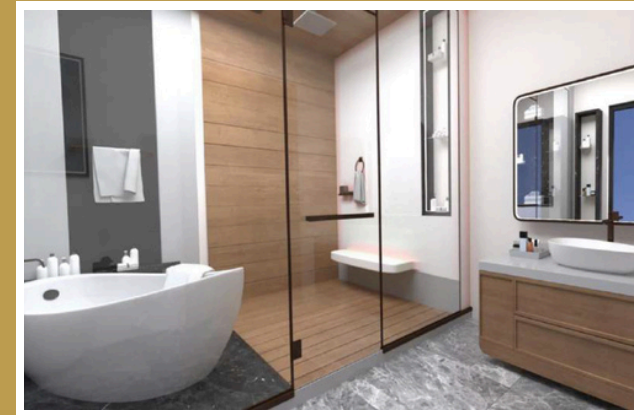
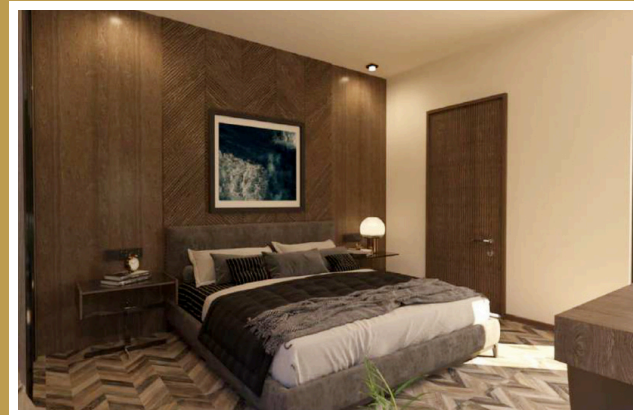
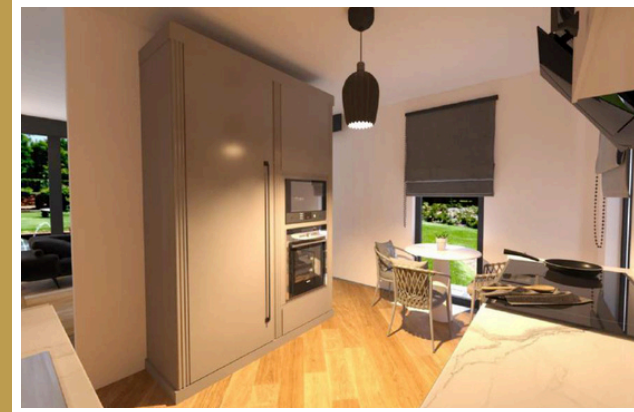
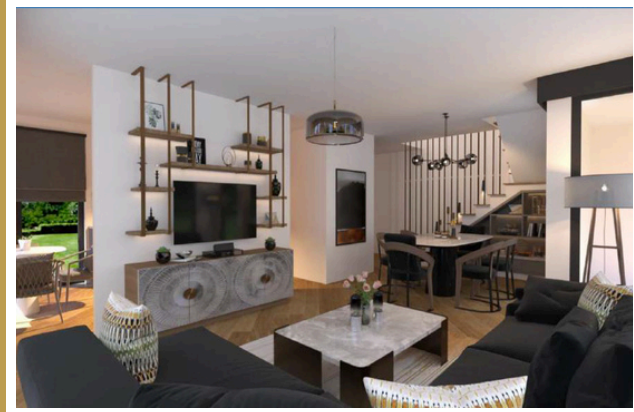
- JAHR: 2021
- FLÄCHE: 1.000 M2
- UMFANG:
- IMMOBILIEN ENTWICKLUNG
- KONSTRUKTION MANAGEMENT
- PROJEKT MANAGEMENT



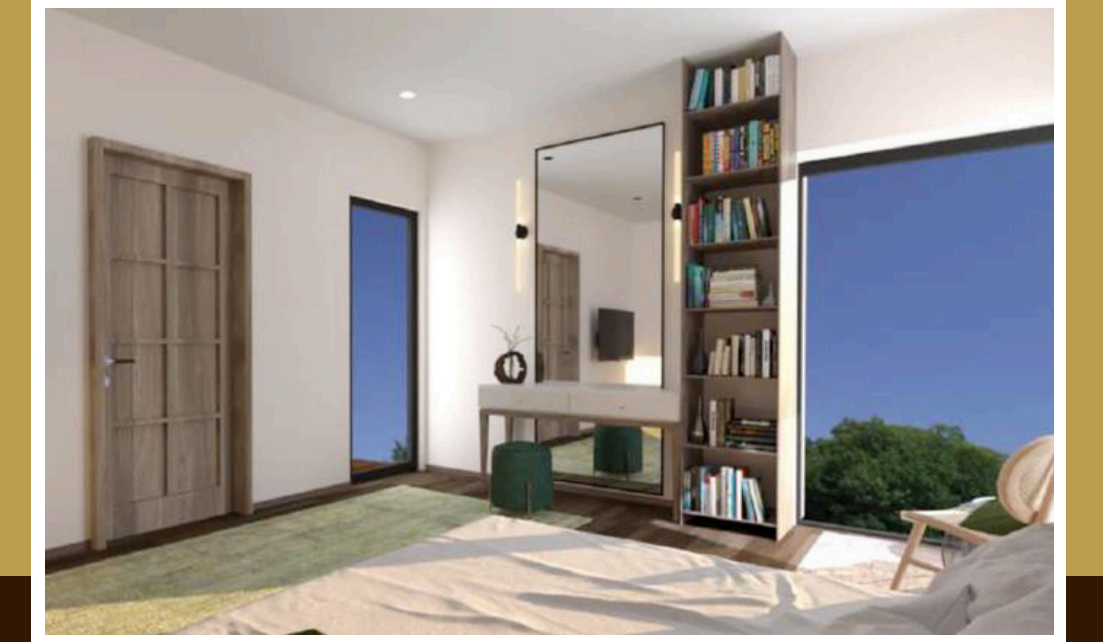
[www.ilco-bau.de](http://www.ilco-bau.de)



# WIESBADEN, OTTO-WELS-STRASSE



# WIESBADEN, OTTO-WELS-STRASSE



# WIESBADEN, AM KUPFERBERG

# WIESBADEN, AM KUPFERBERG



- JAHR: 2023
- WOHNFLÄCHE: 433 M2
- UMFANG BRUTO: 769 M2
- PROJEKT ENTWICKLUNG • PROJEKT MANAGEMENT
- PHASE 1-4
- BAUGENEHMIGUNG WURDE ERTEILT

[www.ilco-bau.de](http://www.ilco-bau.de)



# WIESBADEN, AM KUPFERBERG



www.ilco-bau.de

# WIESBADEN, AM KUPFERBERG



**ILCO** MANAGEMENT  
**BAU.** BAUTRAGER  
PROJEKTENTWICKLUNG  
GMBH



# FRANKFURT, HOLIDAY INN

# FRANKFURT, HOLIDAY INN



[www.ilco-bau.de](http://www.ilco-bau.de)

- JAHR: 2019-2020
- FLÄCHE: 6.000 M2
- UMFANG: ENDBEARBEITUNGSARBEITEN



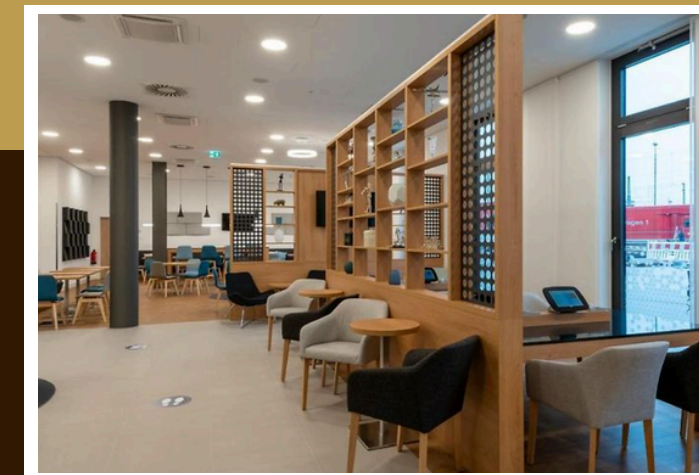
# FRANKFURT, HOLIDAY INN



- JAHR: 2019-2020
- FLÄCHE: 6.000 M2
- UMFANG: ENDBEARBEITUNGSARBEITEN

**ILCO**  
**BAU.** MANAGEMENT  
BAUTRÄGER  
PROJEKTENTWICKLUNG  
GMBH

# FRANKFURT, HOLIDAY INN



- JAHR: 2019-2020
- FLÄCHE: 6.000 M2
- UMFANG: ENDBEARBEITUNGSARBEITEN

**ILCO**  
**BAU.** MANAGEMENT  
BAUTRÄGER  
PROJEKTENTWICKLUNG  
GMBH

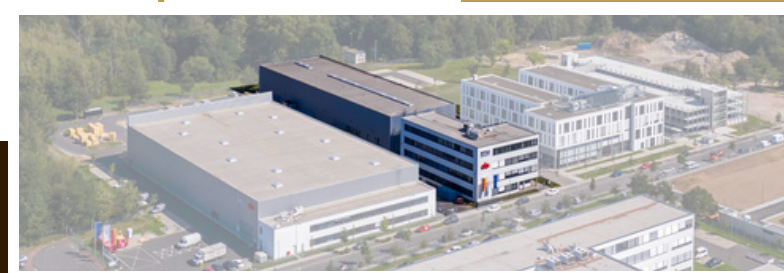




**ILCO** MANAGEMENT  
**BAU.** BAUTRAGER  
 PROJEKTENTWICKLUNG  
 GMBH

# HANAU, ALD

# HANAU, ALD



[www.ilco-bau.de](http://www.ilco-bau.de)

- JAHR: 2019-2020
- FLÄCHE: 4.800 M2
- UMFANG: ENDBEARBEITUNGSARBEITEN



**ILCO** MANAGEMENT  
**BAU.** BAUTRAGER  
 PROJEKTENTWICKLUNG  
 GMBH

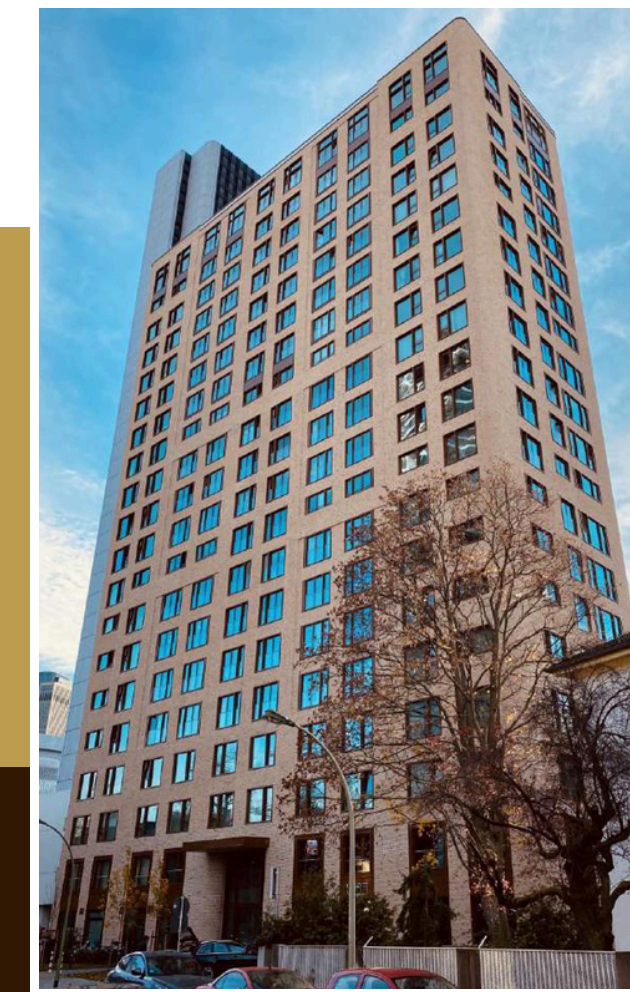


# FRANKFURT, ÄRTZEHAUS UMBAU

# FRANKFURT, ÄRTZEHAUS UMBAU

[www.ilco-bau.de](http://www.ilco-bau.de)

- JAHR: 2018-2020
- FLÄCHE: 20.000 M<sup>2</sup>
- UMFANG: ENDBEARBEITUNGSARBEITEN





**ILCO** MANAGEMENT  
**BAU.** BAUTRAGER  
 PROJEKTENTWICKLUNG  
 GMBH

# MAINZ, HAFEN STRASSE

# MAINZ, HAFEN STRASSE



- JAHR: 2018
- FLÄCHE: 800 M2
- UMFANG: GENERALUNTERNEHMER

www.ilco-bau.de



**ILCO** MANAGEMENT  
**BAU.** BAUTRAGER  
 PROJEKTENTWICKLUNG  
 GMBH



# STEPHANHAUSEN KOMPLETT

# STEPHANHAUSEN KOMPLETT

- JAHR: 2016-2017
- FLÄCHE: 1100 M2
- UMFANG:
- RENOVIERUNGSARBEITEN
- FASSADENARBEITEN
- LANDSCHAFTSBAUARBEITEN

[www.ilco-bau.de](http://www.ilco-bau.de)





## WER WIR SIND

- IHR IMMOBILIENENTWICKLUNGSPARTNER
- IHR GENERALUNTERNEHMER
- IHRE RE-PROJEKTMANAGEMENT-FIRMA
- IHR STRATEGISCHER PARTNER



# UNSER KERNTTEAM



**HR. COŞKUN AKSOY**  
Prokurist & Partner  
ILCO BAU



**HR. B.ENG. ILKAY CANDOGAN**  
Geschäftsführer & Partner  
ILCO BAU



**HR. KONSTANTIN HAUF**  
PR & Marketing  
Berater



**HR. DAVID HENZEL**  
Anlage  
Berater



## KONTAKT

BITTE ZÖGERN SIE NICHT,  
UNS JEDERZEIT ZU KONTAKTIEREN.



[www.ilco-bau.de](http://www.ilco-bau.de)



[info@ilco-bau.de](mailto:info@ilco-bau.de)



+49 (0) 178 - 71 30 521 HR.AKSOY  
+49 (0) 172 - 75 38 671 HR.CANDOGAN



ILCO BAUTRÄGER  
BAUMANAGEMENT GMBH  
ÄPPELALLEE 27  
65187 WIESBADEN  
DEUTSCHLAND



**ILCO Bauträger & Baumanagement GmbH**

**Äppelallee 27**

**65203 Wiesbaden**

 **: +49 (0) 178 - 71 30 521**

 **: info@ilco-bau.de**



**ILCO  
BAU.**

MANAGEMENT  
BAUTRÄGER  
PROJEKTENTWICKLUNG  
GMBH



**www.ilco-bau.de**